



Hochleistungssirene
High Power Siren
Sirène de haute capacité

System Dipl.-Ing. Hans Hörmann

HL-Sirene in Gittermastausführung, bestehend aus

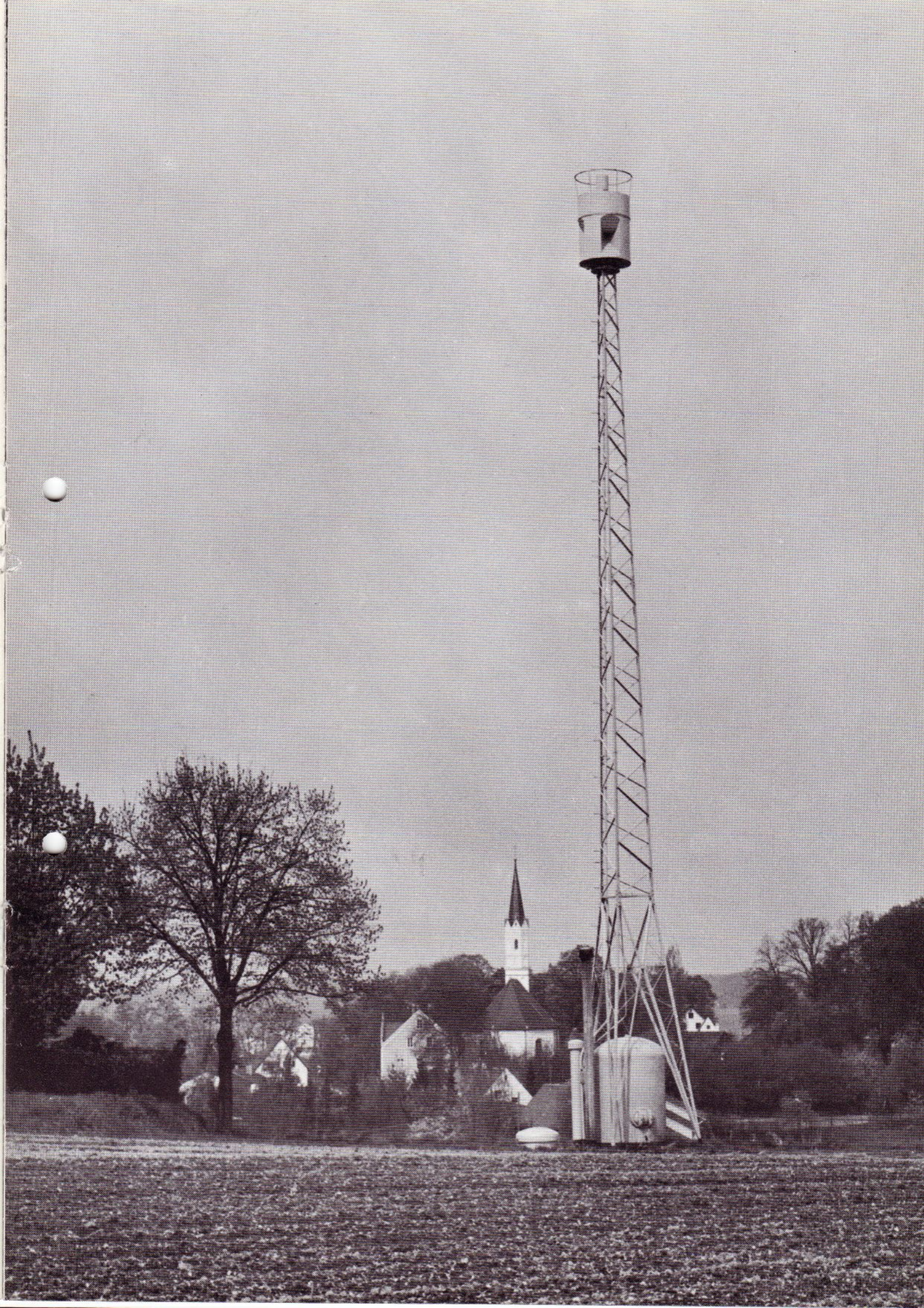
Sirenenkopf mit Schallgeber, Exponentialtrichtern und Schutzgeländer für Wartungspersonal
3-stieligem Gittermast 20m Höhe mit Steigsprossen
6000l - Druckbehälter
Zu- u. Abluftrohre für den unterirdischen Maschinenbunker
Einstieg mit Deckel zum Maschinenbunker

High Power Siren, lattice mast type consisting of:

Siren head with sound generator, exponential horns and railing to protect servicing personnel
3-legged lattice mast, 20m high (65 ft) with steps
6000l compressed air tank
Air inlet and air exhaust pipes for the underground machine container
Entrance to machine container with cover

Sirène de haute capacité montée sur un poteau en treillis se composant de:

Tête de sirène avec émetteur de son, pavillons exponentiels et garde-corps pour le personnel d'entretien
Poteau en treillis à 3 pieds, hauteur 20m, avec grappins
Réservoir à air comprimé - 6000l
Tuyau alimentaire d'air et tube d'évacuation d'air pour la chambre de machines souterraine
Entrée et couvercle de la chambre de machines



HL-Sirenen in Gittermastausführung

3-stieliger Gittermast in Leichtbauweise.

Am linken Eckstiel ist das Luftzuführungsrohr 57×2 aus V2A. Am rechten Eckstiel ist das Kabelschutzrohr hochgeführt. Rechts unten hohes Abluftrohr zur Abführung der Warmluft und der Dieselabgase, links daneben niedriges Zuluftrrohr zum Maschinenbunker.

H. P. Siren - Lattice Mast Type

3-legged lattice mast, light construction. At the left corner leg the air inlet pipe 57×2 of non-corrosive material and at the right corner leg the cable protection pipe are led upwards. To the right, long air exhaust pipe for exhaustion of warm air and diesel waste gas, to the left close by, short air inlet pipe

Sirène de haute capacité montée sur un poteau en treillis

Poteau en treillis à 3 pieds, construction légère.

Dans le pied d'angle à gauche le tuyau alimentaire d'air en acier V2A est mené en haut et dans le pied d'angle à droite le tube gaine pour les câbles. À droite, en bas, se trouve le long tube d'évacuation pour l'air chaud et le gaz d'échappement du diesel, à côté, à gauche, le court tube alimentaire d'air pour la chambre de machines.



HLS-Anlage/Maschinenbunker

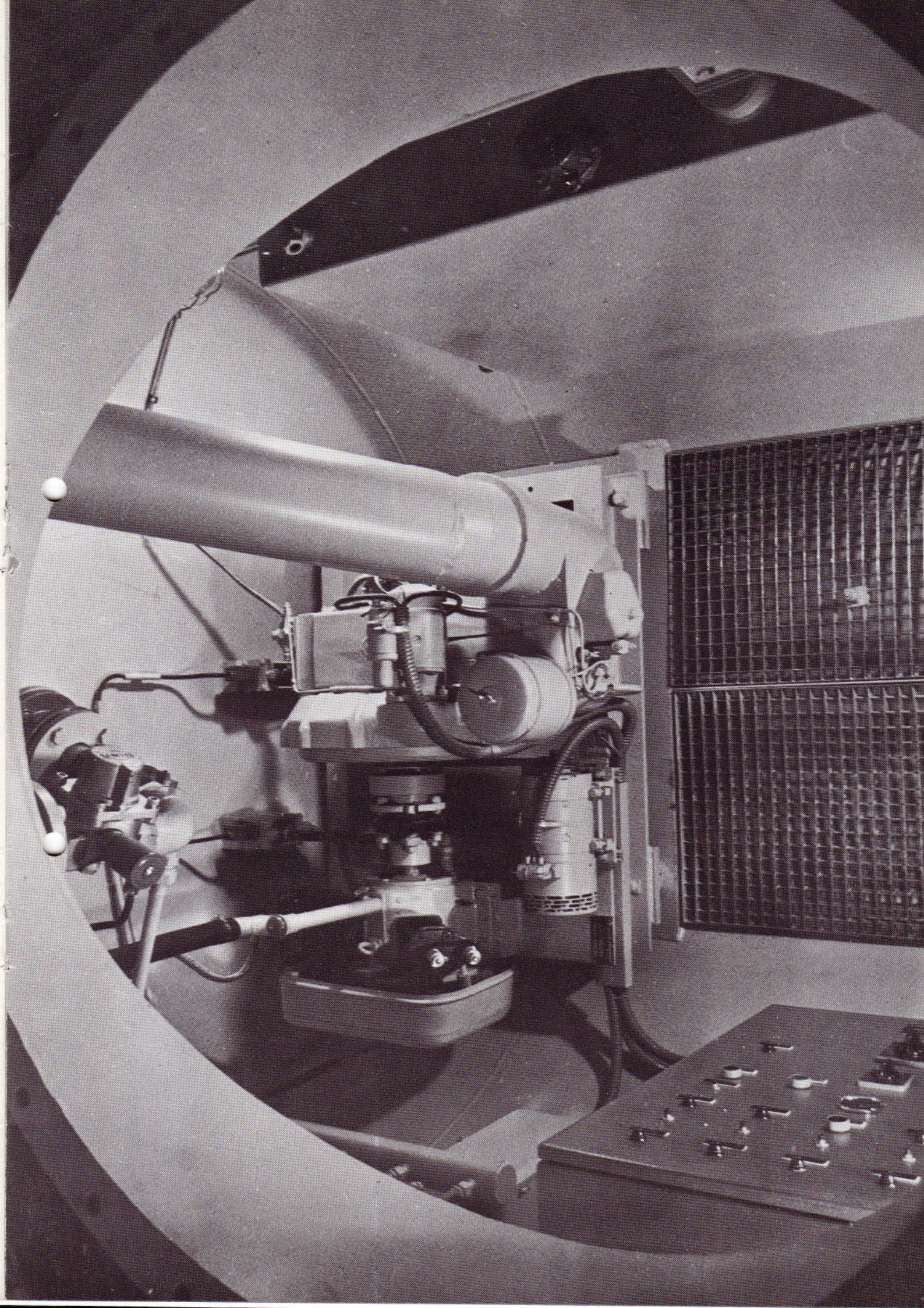
Rechts: Abluftrohr, daneben Treibstofftank für 300 l
Maschinenaggregat, bestehend aus (von links nach rechts)
Mitte: Kompressor, Kupplung, Dieselmotor und Lichtmaschine vorne
Oben: Signalventil und Kugelschieber
Links: Schaltschrank

HP-Siren Installation - Machine Container

To the right: Air exhaust pipe, close by fuel tank for 300 l
Centre: Set of machines, consisting of:
(from left to right) compressor, coupling, diesel engine and
electric generator in the front
Above: Signal valve and slide valve
To the left: Control cabinet

Sirène de haute capacité - Chambre de Machines

À droite: Tube d'évacuation d'air, à côté le réservoir d'essence pour 300 l
Au milieu: Groupe de machines se composant de (de gauche à droite):
compresseur, accouplement, moteur diesel et génératrice, devant
En haut: Soupape de signal et vanne sphérique
À gauche: Boîte de commande



HLS-Anlage/Maschinenbunker

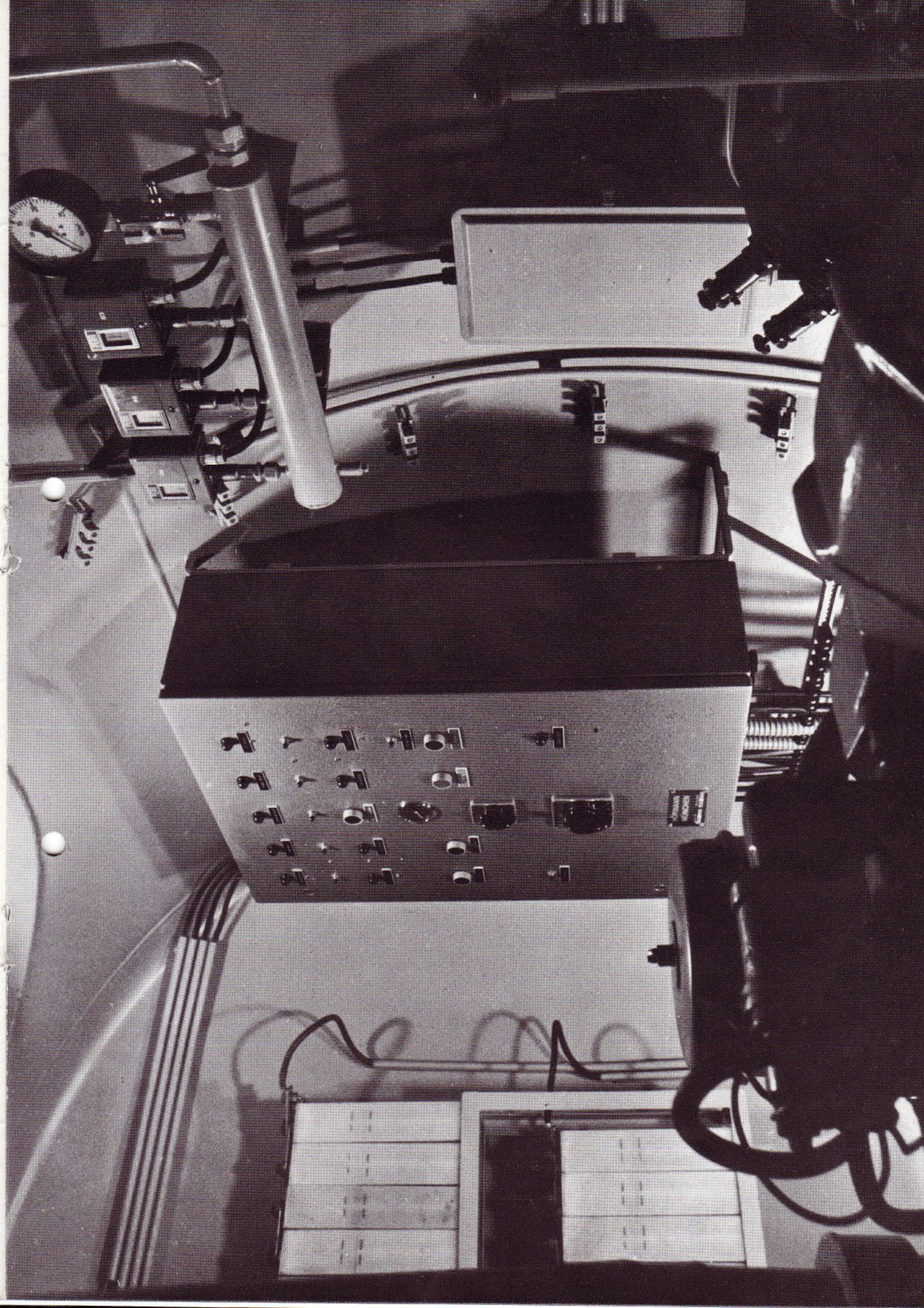
Rechts oben: Instrumentensatz mit 3 Druckwächtern u. Manometer
Unten: Maschinenaggregat
Mitte: Schaltschrank
Links: Batterie

H. P. Siren Installation - Machine Container

Right side above: Set of instruments with 3 automatic pressure valves
and manometer
Below: Set of machines
Centre: Control cabinet
Left side: Battery

Sirène de haute capacité - Chambre de Machines

À gauche en haut: Groupe d'instruments avec 3 avertisseurs de pression
et manomètre
En bas: Groupe de machines
Au milieu: Boite de commande
À gauche: Batterie



HLS-Anlage/Schaltschrank

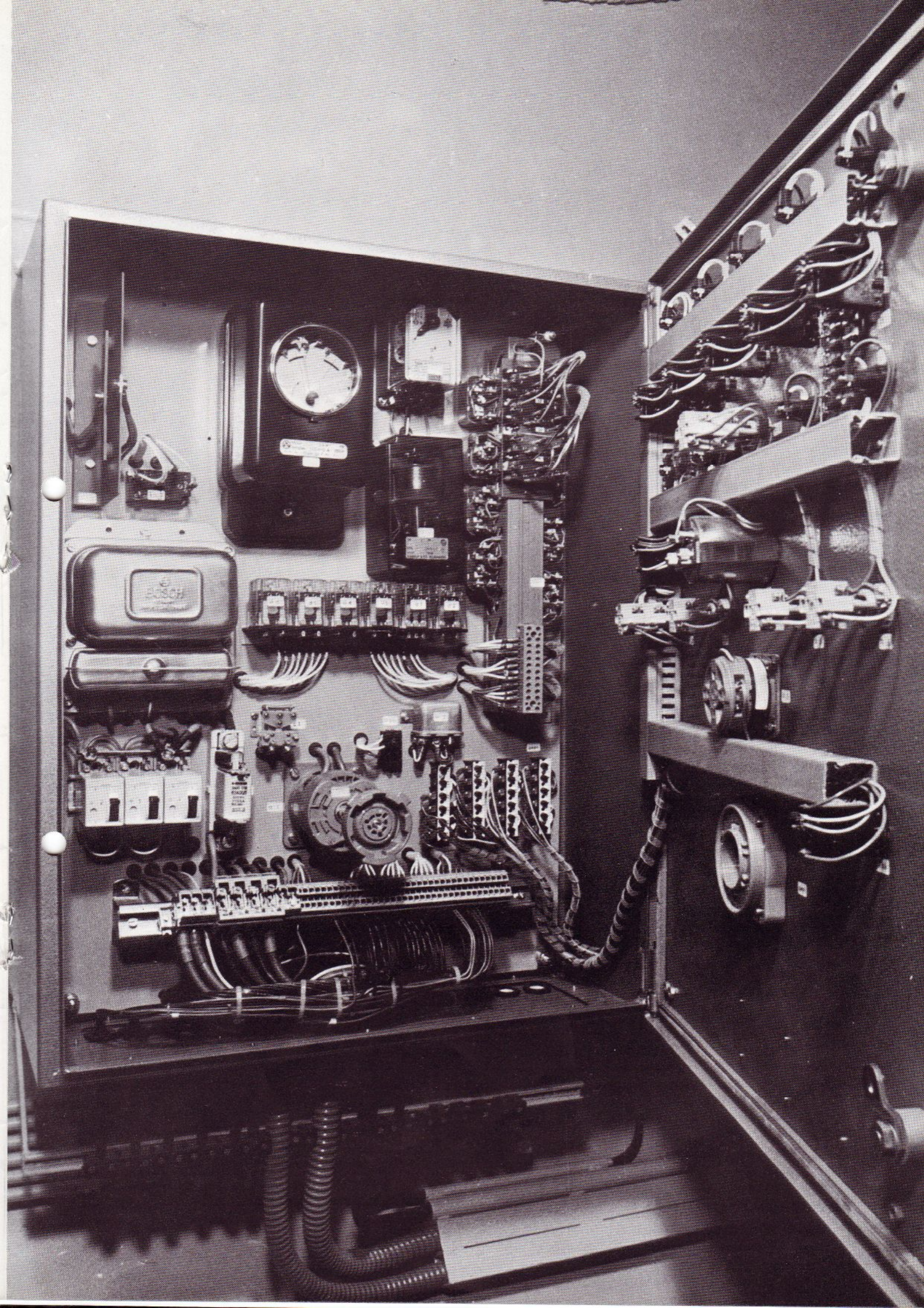
Blick in den geöffneten Schaltschrank, der alle Bauteile für die Auslösung, Steuerung und Überwachung enthält.

H.P.Siren Installation - Control Cabinet

View of opened control cabinet comprising all components for triggering, control and supervising.

Sirène de haute capacité - Boîte de Commande

Vue dans la boîte de commande ouverte qui contient tous les éléments pour le déclenchement, la commande et le contrôle



HLS-Anlage/Maschinenbunker

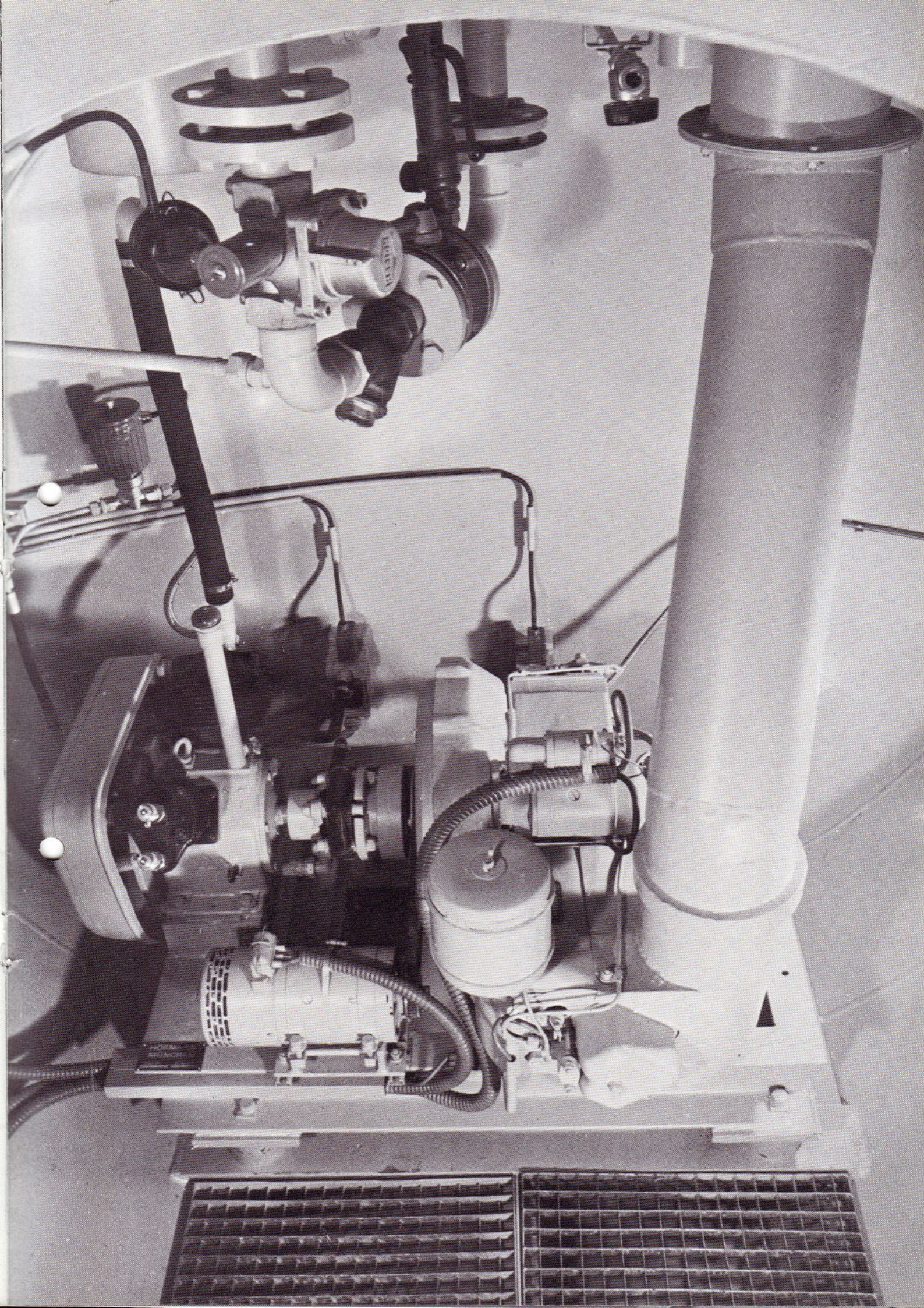
Mitte oben:	Druckluftleitung vom Druckkessel zum Sirenenkopf mit Sicherheitsventil, Kugelschieber, Schmutzfänger und Signalventil
Rechts:	Abluft- und Auspuffrohr
Im Hintergrund links rechts darunter:	das Kompressoentlastungsventil und die Ölüberwachung für Kompressor und Dieselmotor
Unten:	Maschinenaggregat mit (von links nach rechts) Kompressor, elastischer Kupplung, Fliehkraftkupplung, Dieselmotor und Lichtmaschine (vorne) auf gemeinsamen Grundrahmen, der auf 4 Schwingmetallen gelagert ist.

H.P. Siren Installation - Machine Container

Centre, at the top:	Compressed air line from compressed air tank to siren head with safety valve, stop valve, dirt trap and signal valve
Right side:	Air exhaust and gas exhaust pipe
Left side, in the rear:	Compressor relief valve
Right side below:	Oil pressure control for compressor and diesel engine
At the bottom:	Set of machines with (from left to right) compressor, elastic coupling, centrifugal clutch, diesel engine and electric generator mounted on a common base frame which is resting on 4 metal-rubber supports.

Sirène de haute capacité - Chambre de Machines

En haut, centre:	Conduite d'air comprimé entre récipient d'air comprimé et tête de sirène avec soupape de sûreté, vanne sphérique, purgeur et soupape de signal
À droite:	Tube d'évacuation d'air et tuyau d'échappement
À gauche, au fond:	Soupape de sûreté du compresseur
À droite au-dessous:	Contrôle d'huile pour compresseur et moteur diesel
En bas:	Groupe de machines avec (de gauche à droite) compresseur, accouplement élastique, embrayage automatique, moteur diesel et génératrice qui sont montés sur un cadre de base commun, placé sur 4 articulations élastiques.



HLS-Anlage/Maschinenbunker

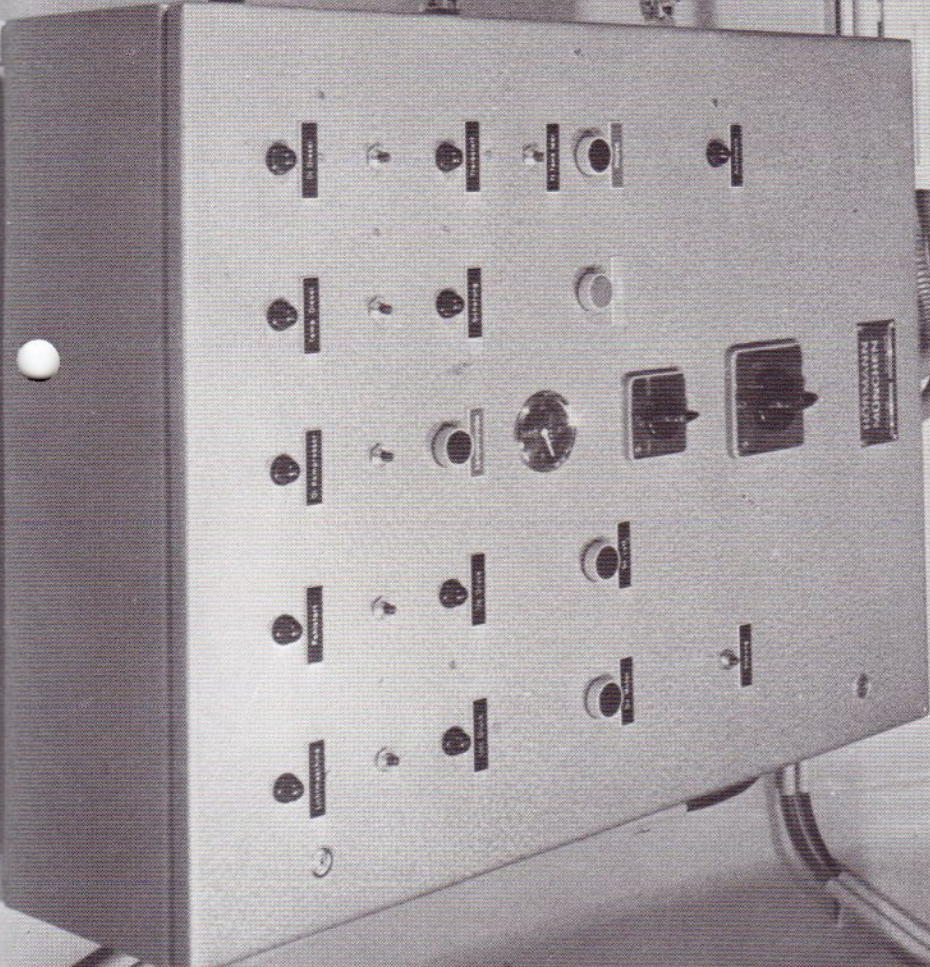
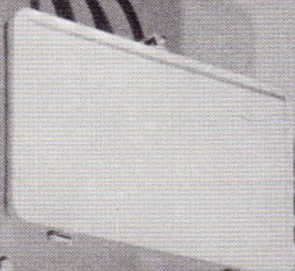
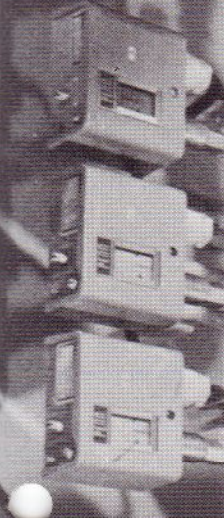
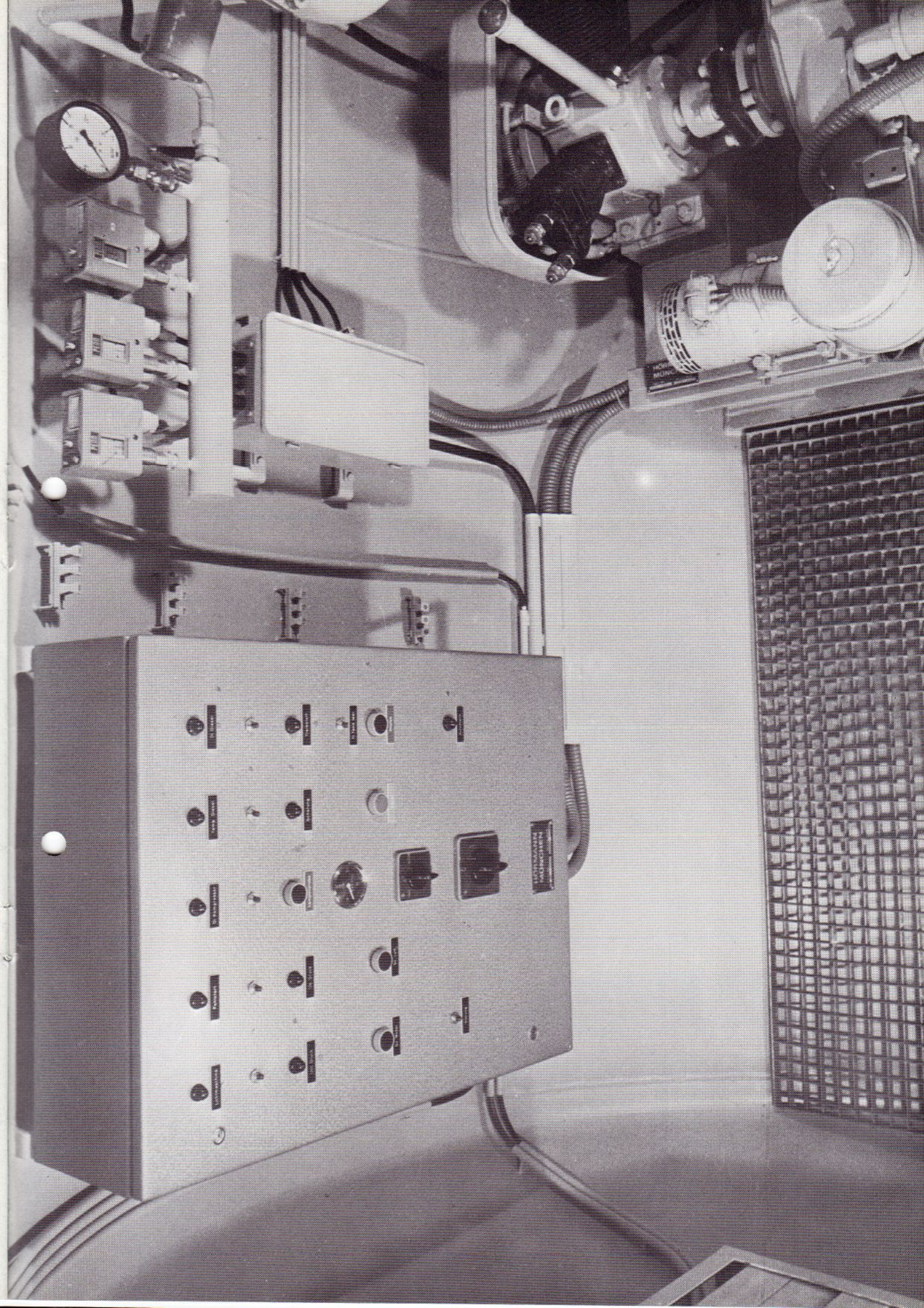
Mitte: Schaltschrank mit Hauptschalter, Wahlschalter, Betriebsstundenzähler, Auslösetastern u. Störungsmeldeleuchten.

Machine Container of a H.P. Siren Installation

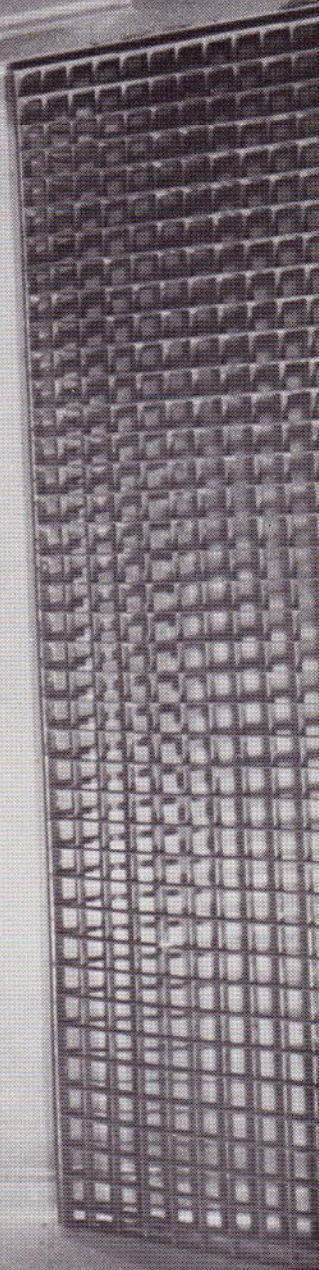
Centre: Control cabinet with main switch, selector switch, hour meter, release keys and fault indicator lamps

Chambre de Machines d'une Installation de Sirène de haute Capacité

Au milieu: Boite de commande avec interrupteur principal, commutateur sélectif, compteur d'heures de travail, bouton poussoir de déclenchement et lampes de défaut indicatrices



HIGH
MOUNT



HL-Sirene in Gebäudeausführung

Auf dem Dach links der Sirenenkopf

H.P.Siren - mounted on buildings

Siren head on the roof, to the left

Sirène de haute capacité montée sur un bâtiment

À gauche sur le toit se trouve la tête de sirène



HL-Sirene in Gebäudeausführung

Mitte: Einstieg zum Maschinenbunker
Rechts Teil des Einstiegschachtes aus Beton zum unterirdischen
am Bildrand: Druckluftbehälter
Links: Zuluftschacht

H.P.Siren - Building Type

Centre: Entrance to machine container
Right side, Part of the concrete entrance shaft to underground
picture margin: compressed air tank
Left side: Air inlet shaft

Sirène de haute capacité montée sur un bâtiment

Au milieu: Entrée dans la chambre de machines
À droite, Une partie du puits d'entrée en béton pour le
à la marge: réservoir à air comprimé souterrain
À gauche: Puits d'entrée d'air





DIPL.ING.HANS HÖRMANN
8 München 83 - Germany
Bayerwaldstraße 27
Telefon 0811/443821
Telex: 052294